

1

角落新服務 城區分館筆電區

讀者服務組 鄭雅靜編纂

近年來，學生攜帶筆電、平板電腦或手機等 3C 閱讀載具，進行電子書閱讀、網路資源查詢、準備考試或文書作業等已成趨勢。城區分館位於城中校區第二大樓七樓，由於建築物老舊，電源插座多半設置在走道兩側的壁柱或牆面。同學常自備延長線使用，不僅造成用電安全的顧慮，而且影響館內的行走動線，容易造成讀者的糾紛。

為顧及讀者用電的安全及需求，避免滑鼠或鍵盤的使用音量干擾，維護寧靜的閱讀空間，109 學年寒假期間假非書資料室約 8 坪空間（圖 1），規劃設置筆電區的獨立空間，優先提供給有用電需求的讀者。此外，也更新區域內的空調機械，設置臨時置物櫃及充電插座等擴充設施，提升服務品質。



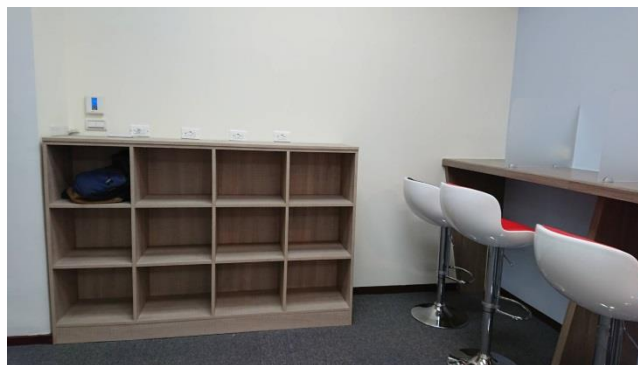
【圖 1 非書資料室內一隅（左），室外筆電區範圍（右）】

新設置的筆電區主要提供讀者進行數位學習使用，配置 14 席位，每個座位都有專屬的電源插座。同學若有時間，不妨來筆電區坐坐，在暖色燈系的圍繞下，享受坐在高腳椅上的閱讀氣氛（圖 2、圖 3）

但本區的席次仍屬有限，同學需配合遵守「筆電區使用須知」（下頁圖 4），如筆電區以攜帶數位閱讀載具之使用者優先使用，一人限一位（筆電區座位實景圖如圖 5、圖 6）；禁止使用延長線或轉接插頭等。



【圖 2 考量防疫需求，每個座位都設置壓克力隔板】



【圖 3 筆電區置物櫃，提供充電服務】

新空間

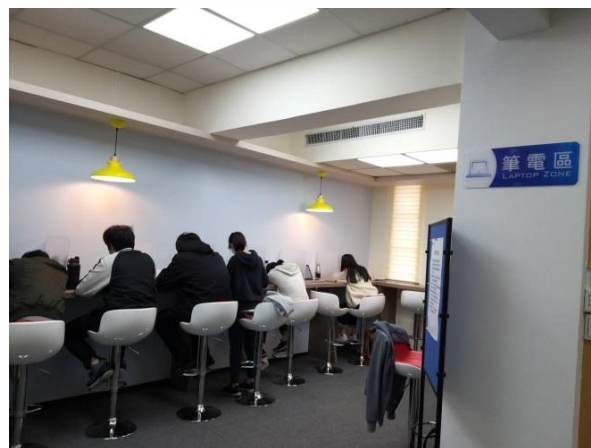
城區分館筆電區

- 一、筆電區為提供讀者進行數位學習使用。
- 二、以攜帶筆記型電腦、平板電腦、電子書閱讀器等數位閱讀載具之讀者優先使用，一人限用一位。
- 三、為維護用電安全，插座僅供單一設備使用，禁止使用延長線及轉接插頭。
- 四、嚴禁佔位行為，離席時個人物品務必隨身攜帶，本館不負保管責任。
- 五、置物櫃僅提供當日寄放隨身物品，本館不負保管責任，離開時需完全淨空並保持清潔。閉館前本館得逕行清櫃，遺留物品以遺失物處理。
- 六、本館保留解釋、變更、修改使用須知之權利，並依相關規定辦理。

位於非書資料室旁，歡迎使用！



【圖 4 城區分館筆電區使用須知】



【圖 5 及圖 6 筆電區座位實景圖】