

東吳大學圖書館

非書資料查詢系統簡介

非書資料組

壹、前言

為了方便教職員生查詢已入館可供借閱之非書資料，以提昇非書資料檢索查詢服務品質，圖書館於 89 學年第二學期即著手進行系統之 RFP 之撰寫，90 年底完成系統建置及資料的轉檔，經過 4 個多月的測試，已於 5 月初正式上線，此系統除提供基本的書目檢索外，更可查詢各院系薦購之最近一個月的新到館非書資料。下面就非書資料查詢系統作詳細介紹：

貳、非書資料查詢系統介紹

非書資料查詢系統提供您查詢已入館可供借閱之非書資料，並且可以得知其所在地點及目前狀態，若您在本系統查無您最近所薦購的非書資料，您可以查詢圖書館館藏查詢系統，以了解您所薦購資料目前的訂購狀況。在查詢非書資料的設計上，提供題名、學科分類及資料類型的檢索外，更可檢索日文的非書資料。以下分別介紹之：

(一) 查詢欄位說明 (圖一)：

- 1、書目檢索：您可以使用題名（資料名稱）、作者、出版者三種檢索點進行檢索查詢。

資訊新知

- 2、資料類型：您可以查詢所有類型非書資料或者限定其資料類型，如只要錄影帶型式之非書資料。
- 3、學科分類：您可以查詢全部學科或者先選擇語言別【中文（含日文）、西文後，系統會自動分別產生中西文的類號（依據索書號大類），選擇後再查詢。
- 4、薦購單位：您可以選擇您所要的薦購單位配合新到館資料一起查詢，即可查詢到各院系最新到館的薦購資料。
- 5、館藏地：可查詢全部館藏，或者只要中正非書（雙溪校區，中正圖書館之非書資料）、城中非書（圖書館城區分館非書資料）之館藏。
- 6、範圍：可查全部非書資料館藏或者是最近一個月新到館非書資料。



圖一

2、本系統也可使用組合查詢。例如選擇：題名輸入”河流”，並且於資料類型選擇”錄影帶”，此項條件作查詢時，其檢索結果如圖三：題名內所有含有河流兩字的錄影帶資料。「新編世界寰宇：地理 中國河流及生活」、「地球家族 澳洲植物的生存策略·河流的再生」、「河流」等。



圖三

(三) 查詢結果

1、查詢的結果為簡略格式，包括題名、資料類型、索書號、館藏地、流通狀況、暫存地。

「暫存地」：由於兩校區非書資料有互相調借或代還等功能，為了讓讀者了解此筆非書資料目前的所在地點（如中正調借—表示此筆

資料目前放置於雙溪校區；城中調借—表示此筆資料目前放置於城中分館)。

2、如要查看每筆之詳細書目(包括主要著者、出版年、出版者及摘要等)，請點選題名即可瀏覽詳細書目。

3、如條碼號是H開頭即表示此筆資料為各類型資料之附件，如錄影帶之手冊，多媒體光碟之操作說明等。

(四) 瀏覽及檢索日文非書資料：依個人的電腦作業系統而不同

Windows XP 日文輸入設定

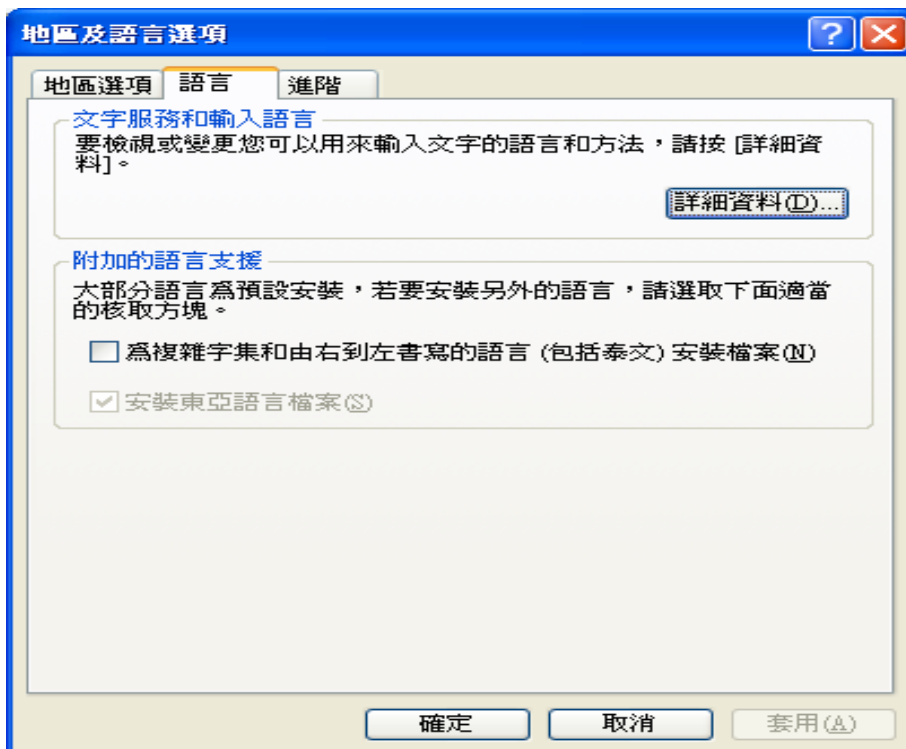
Step 1: [開始]→[控制台]→[日期、時間、語言和區域選項]



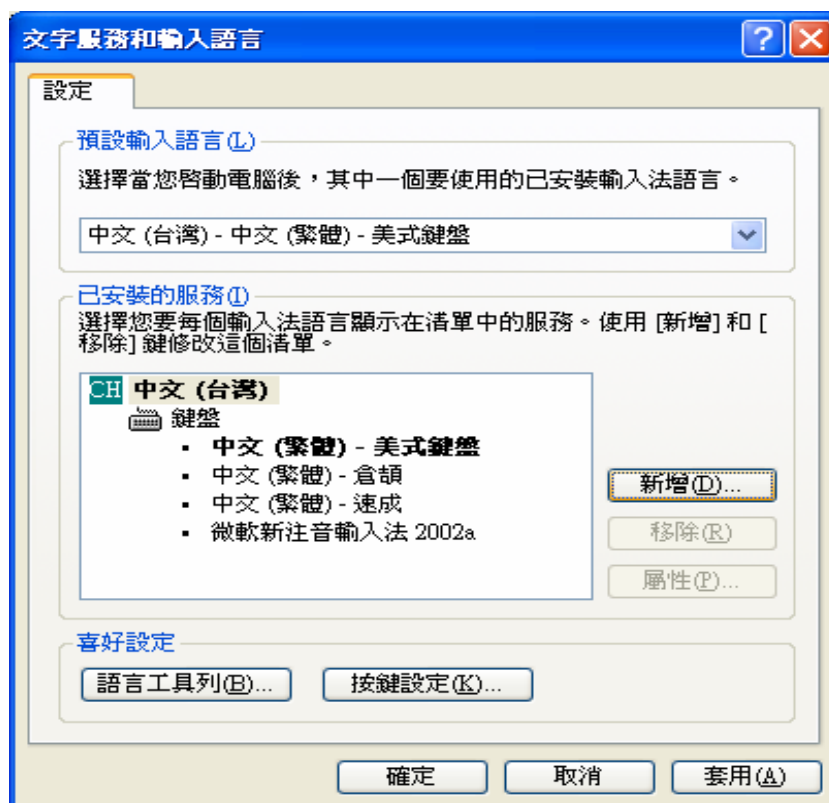
Step 2:[新增其他語言]



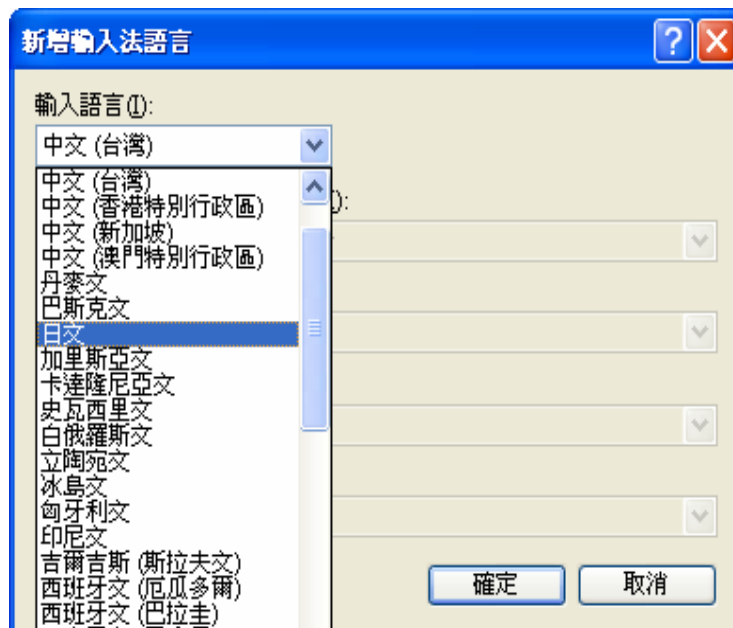
Step 3:[語言]→[詳細資料]



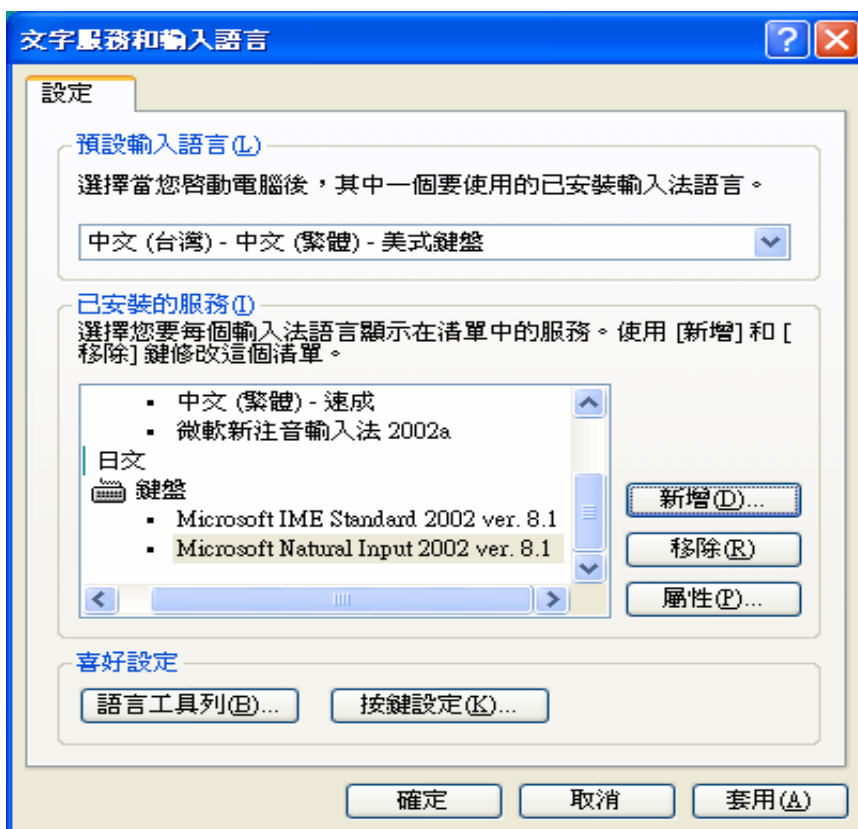
Step 4:[新增] → [確定]




Step5:新增輸入法語言[日文]→[確定]




Step6: [套用]→[確定] →即可使用[非書資料查詢系統]

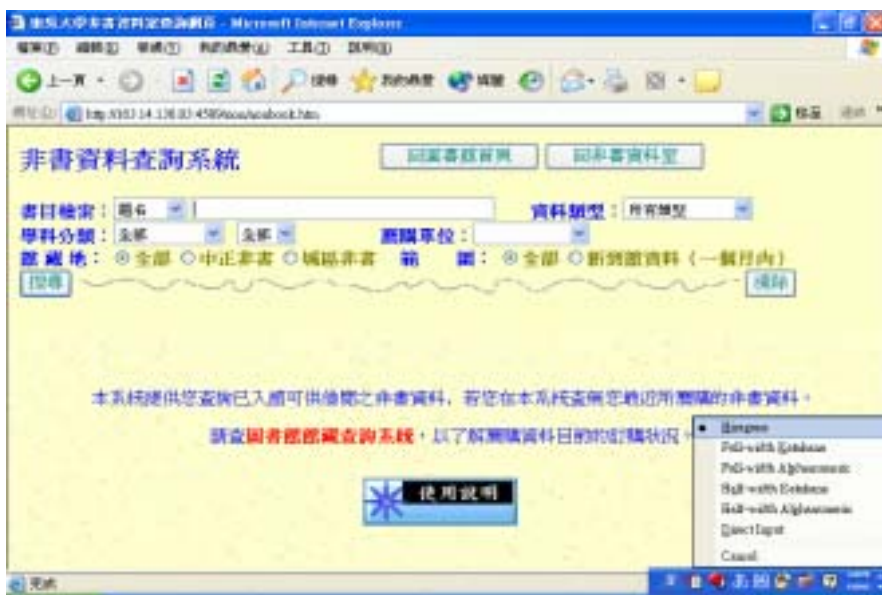


〔非書資料查詢系統〕

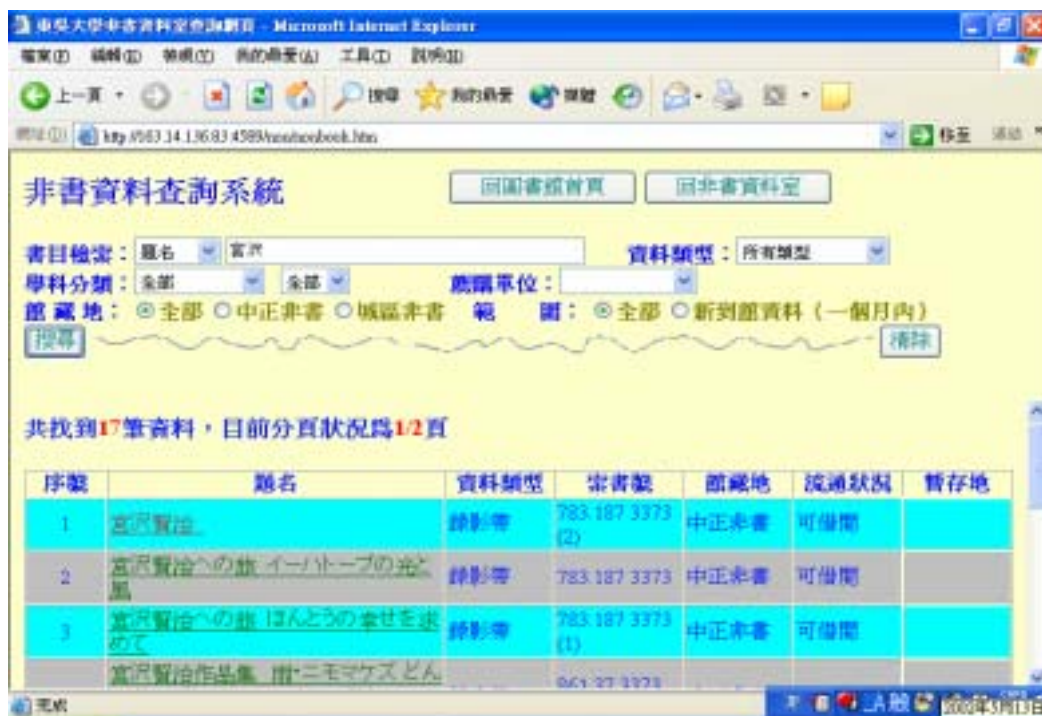
 進入本查詢系統後,若要檢索日文非書資料,請先切換語文→選[JP]



 再選擇輸入的日文假名—平假名或片假名,請用五十音的英文拼音輸入,再選擇適當的漢字或其它日文字



舉例一宮沢-請在日文輸入法 miyataku→みやたく→再選擇適當的漢字“宮沢”按搜尋，檢索結果如下(圖四)。



非書資料查詢系統

書目檢索: 題名 宮沢 資料類型: 所有類型

學科分類: 全部 全部 應購單位: 全部

館藏地: 全部 中正非書 城區非書 範圍: 全部 新到館資料 (一個月內)

共找到 17 筆資料, 目前分頁狀況為 1/2 頁

序號	題名	資料類型	索書號	館藏地	流通狀況	暫存地
1	宮沢賢治	錄影帶	783.187.3373 (2)	中正非書	可借閱	
2	宮沢賢治への旗 イーハトーブの光と風	錄影帶	783.187.3373	中正非書	可借閱	
3	宮沢賢治への旗 ほんとうの幸せを求めて	錄影帶	783.187.3373 (1)	中正非書	可借閱	
	宮沢賢治作品集 増しニモマケズとん		061-27-1973			

圖四

Windows 95 / 98 / ME 作業系統



作業系統在 Window95/98/ME 之下, 要同時瀏覽並檢索日文非書資料, 請更新 IE 版本至 6.0, 若您的 IE 版本已是 6.0 則請安裝日文輸入法與顯示。

Step 1:請檢查 IE 版本，如圖一點選〔說明〕→[關於 Internet Explorer]



即可知 IE 版本(圖五)



圖五

Step 2：確定您的 IE 版本後，若非 IE 6.0，請依下列步驟更新 IE
如圖六點選 [工具] → [Windows Update]



圖六

Step3：點選[重大更新]



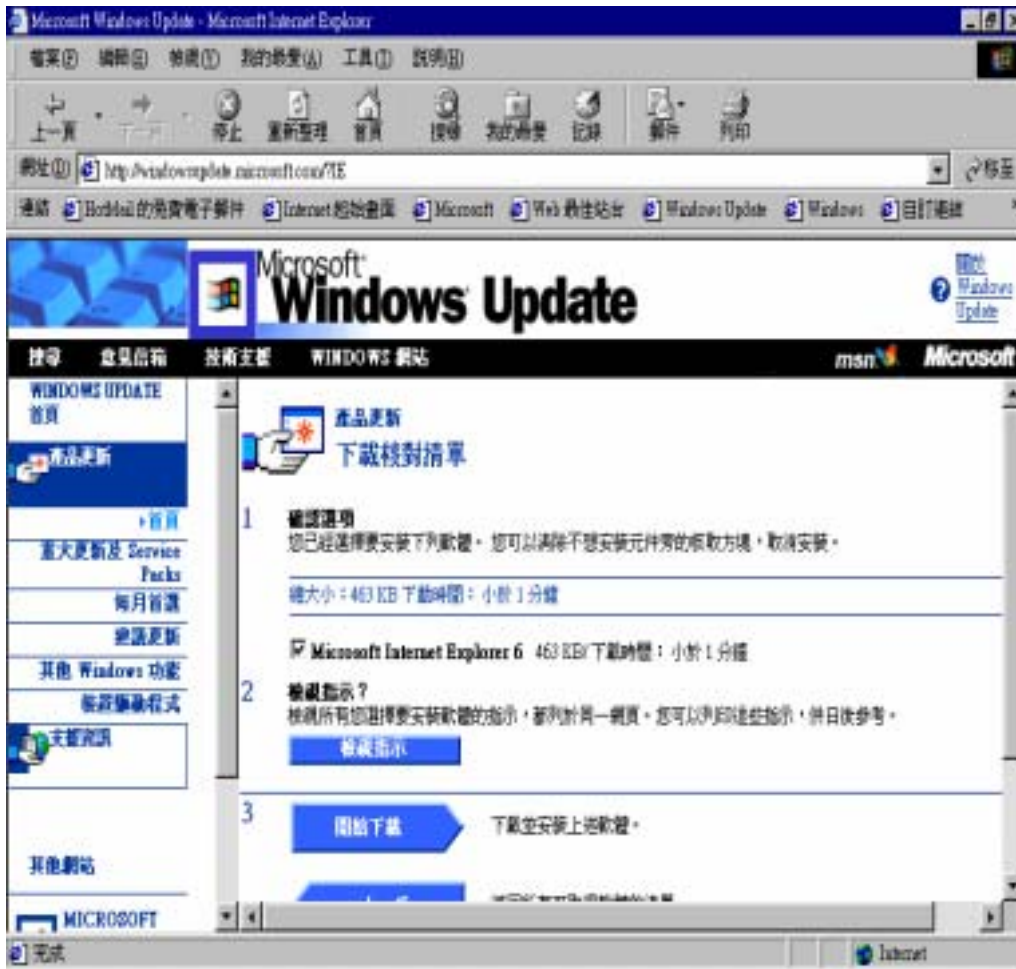
Step4：點選[Microsoft Internet Explorer 6]→下載



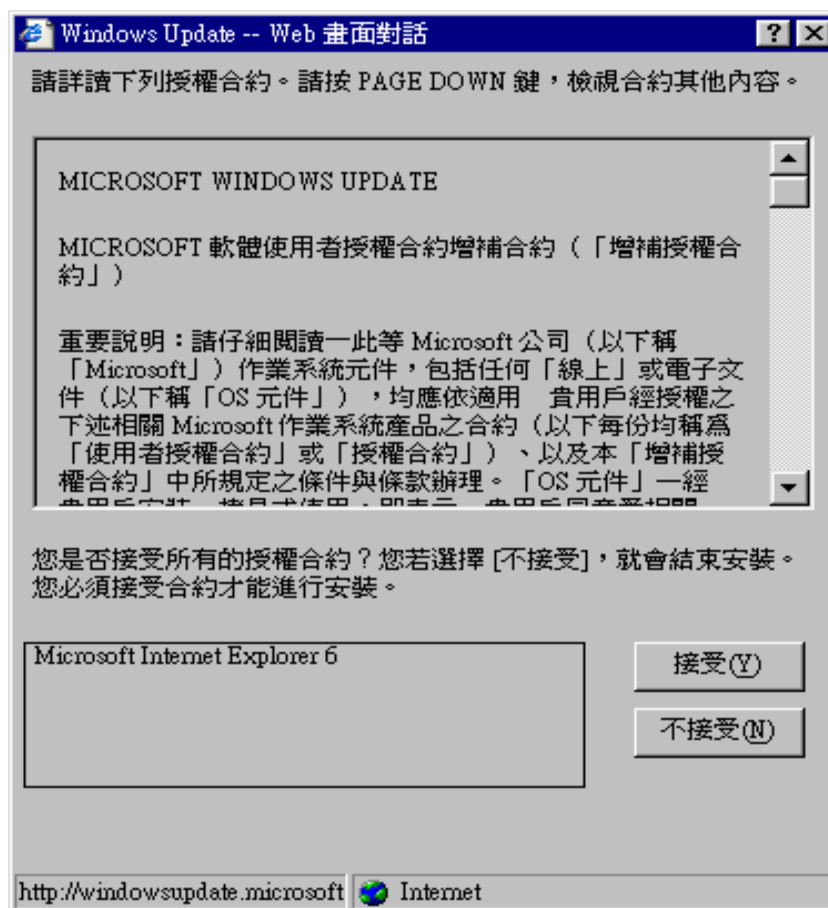
Step5：點選[確定]



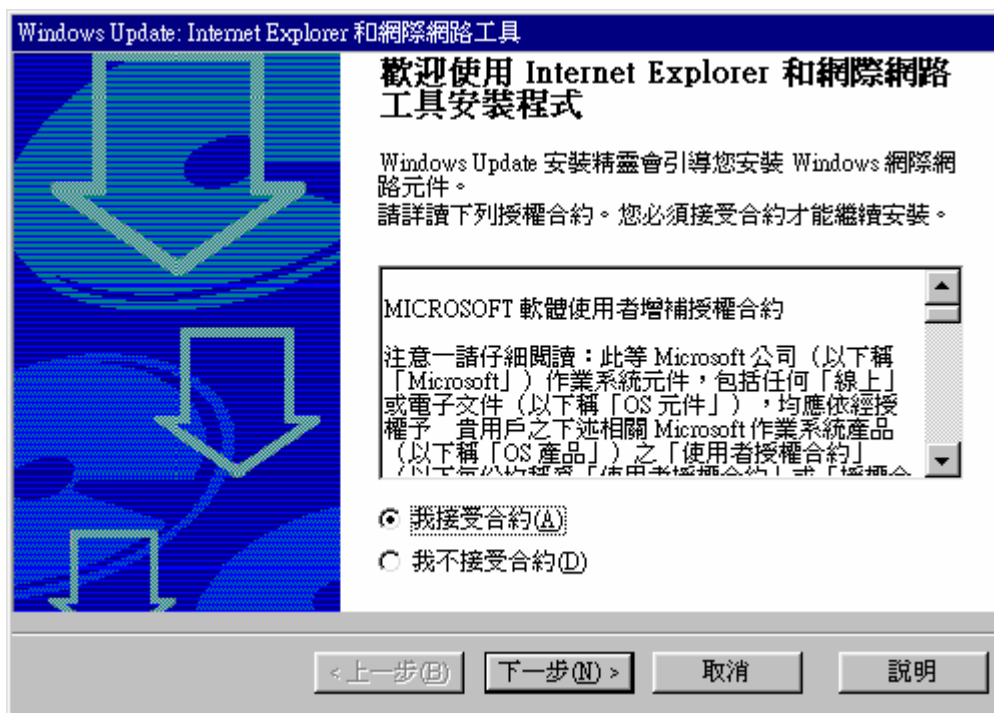
Step6：點選[開始下載]



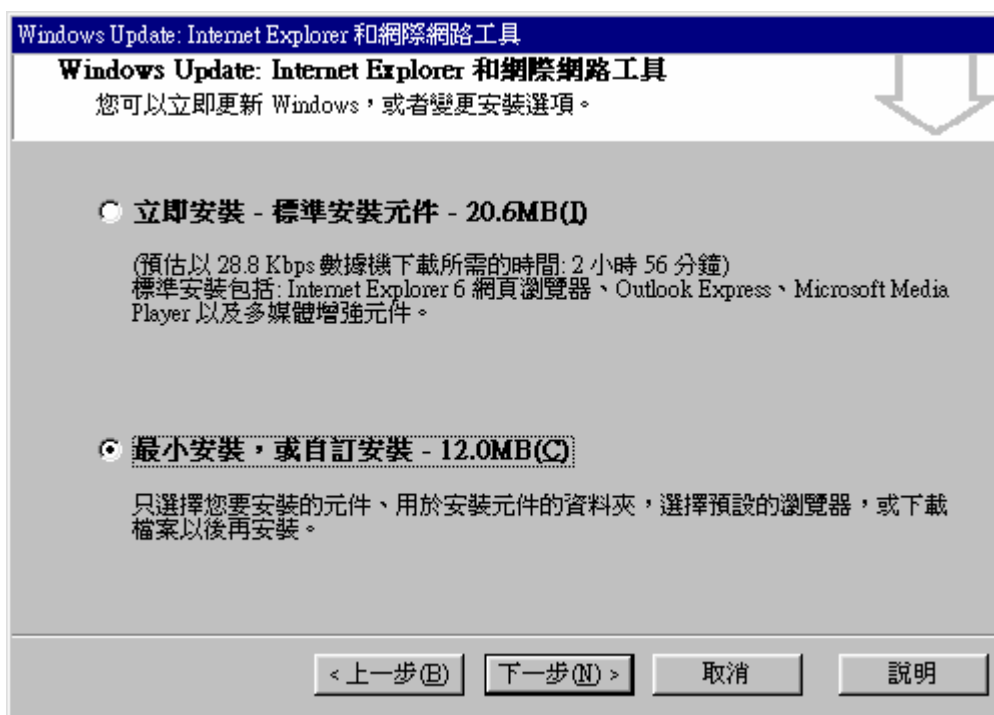
Step7：點選[接受]



Step8：點選[我接受合約] → [下一步]

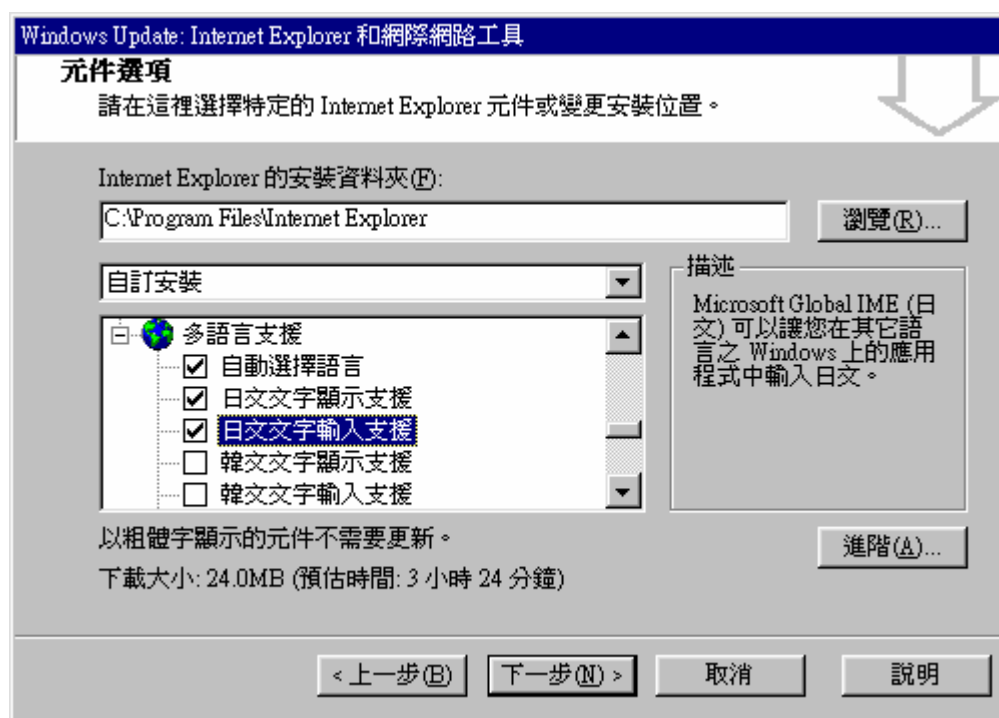


Step9：點選[最小安裝.....] → [下一步]

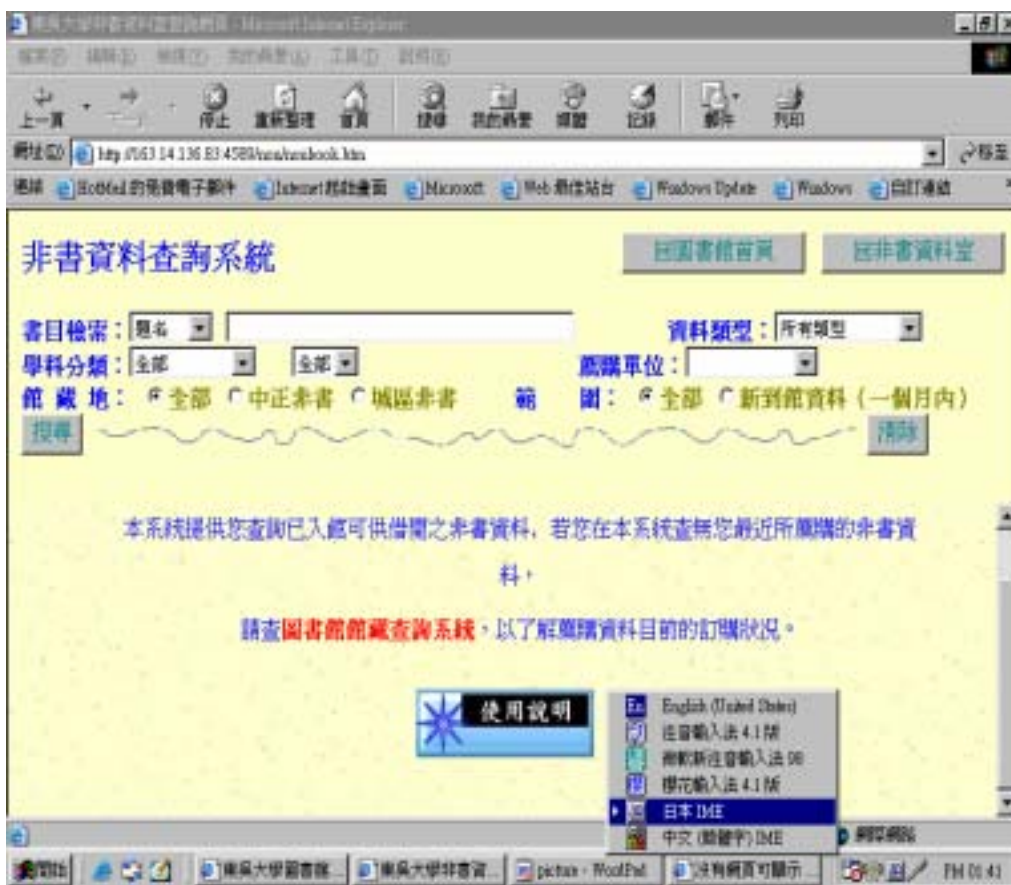


Step10：點選[自行安裝] → [多語言支援] → [自動選擇語言][日文文顯示...]
[日文文輸入...] → [下一步]

安裝完成後，系統會自動出現 [請重新開機] → [確定]



Step 11：重新開機後，進入本查詢系統，若要檢索日文非書資料，請先切換語文→選[JA 日本 IME]



查詢相關日文非書資料，先選擇〔JA〕日本IME—日文輸入法，轉換顯示假名(平假名或片假名)，鍵入您要查詢的檢索款目，漢字部份—可用中文輸入法或日文輸入法再選擇適當漢字，執行後，會顯示檢索結果；平假名或片假名請用羅馬拼音。

例：宮沢-請在日文輸入法 miyataku→みやたく→再選擇適當的漢字“宮沢”按搜尋或直接用中文輸入法鍵入檢索詞彙，檢索結果如下：



參、結語

以前傳統的查詢系統主要是以布林邏輯 (Boolean Logic) 模式提供書目查詢。然而如果一般使用者對布林邏輯的運用較不熟悉等原因, 均會導致較高的檢索失敗率。因此, 此非書資料查詢系統可以相似模糊查詢 (fuzzy search) 的方式, 針對非書資料的館藏進行檢索查詢, 不僅可以簡化讀者查詢, 對於提昇檢索成效也有相當的助益。然而, 未來除了仍會對非書資料查詢系統的成效做更進一步的評估外, 也期待您的意見與指教, 讓我們做的更好。