



成立：

自民國八十三年起，外雙溪校區中正圖書館成立非書資料室，並於八十四年正式編組為非書資料組。為平衡兩校區之圖書資源及因應教學與研究之需求，九十學年度起於圖書館城區分館成立非書資料服務區，以加強對城中校區的師生提供服務。

城區分館於九十年二月底完成整修後，即於七樓另闢一非書資料服務區，而同時非書資料服務區的內部空間與軟硬體設施已規劃完成，俟城區分館完成整修後隨即進行非書資料服務區內部的施工。

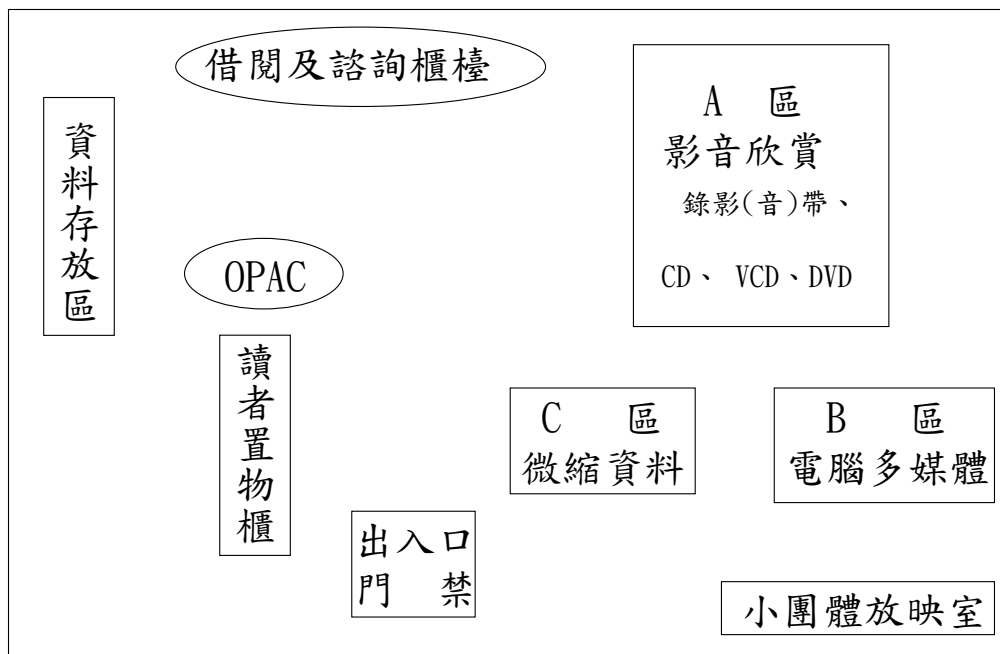
中正圖書館的非書組將法商方面的資料及其他原存放中正非書的複本資料轉移至城區分館的非書資料服務區，並逐一整理後上架。目前館藏仍陸續在薦購當中，歡迎各學系踴躍推薦所需的非書資料，以充實城區分館非書資料服務區的館藏。

位置：

圖書館城區分館非書資料服務區位於圖書館七樓（往法學書庫方向）

本服務區平面圖：

非書資料服務區平面圖



現階段設備：

設備類型	數量	每座可使用人數	位置
錄音機	2 座	一 ~ 二人	A4,A5
幻燈機	1 座	一 ~ 二人	A9
DVD 影音光碟機 + 14" 電視機	7 座	一 ~ 二人	A1-A3,A6-A8,A14
錄放影機 + 14" 電視機	8 座	一 ~ 二人	A11-A13,A16-A20
錄放影機 + DVD 影音光碟機 + 20" 電視機	2 座	二 ~ 三人	1-8
小團體放映室	1 間	可容納約 12 人	
微縮資料閱讀機	1 座		
公用目錄查詢台(OPAC)	1 座		

館藏種類及數量：

種類	數量 (件)
錄影帶	920
錄音帶	670
CD 唱片	142
VCD	45
DVD	120
多媒體光碟	49
微縮資料	6472
總計：8418	
* 統計資料截至民國 90 年 8 月底止	

目前仍陸續購置資料，期能更加充實館藏。同時亦歡迎各系所薦購所需的非書資料。

開放時間：

週一～週五	8：30～19：20
週六	8：30～11：50
每日閉館前 30 分鐘停止借閱各種資料	

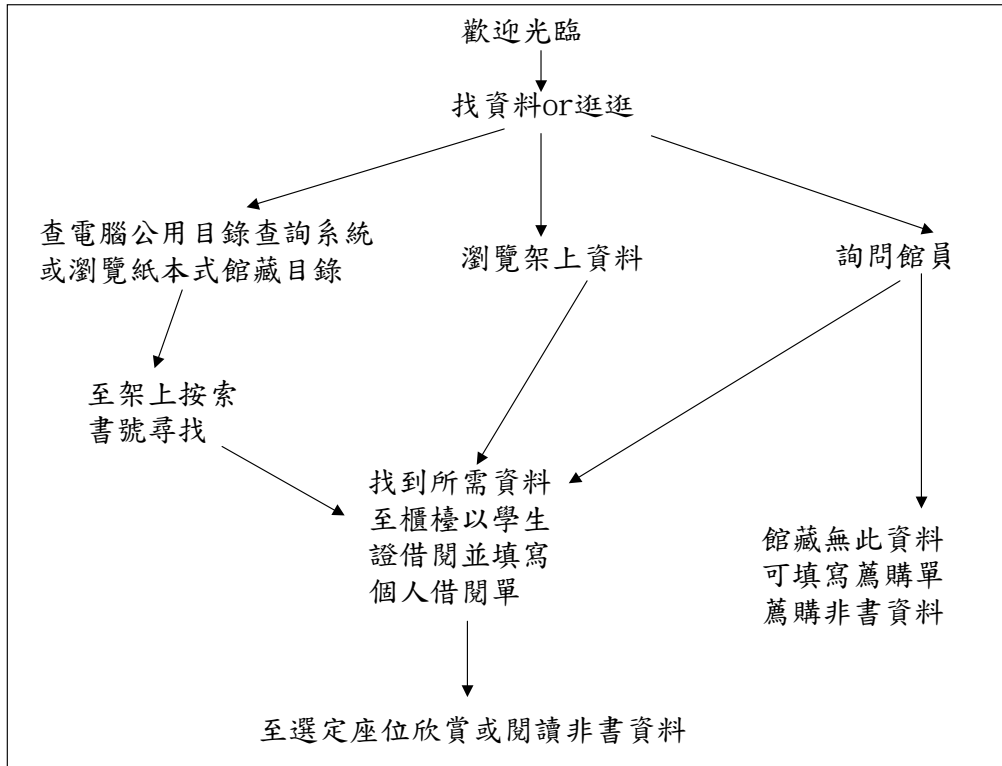
國定及例假日暫緩開放

寒暑假開放時間另行公告

註：每月最後一個週三因機器維修保養，開放至下午六時

館藏利用：

非書資料限館內閱覽，並配合機器設備使用。借閱流程圖如下：



此外，索書號中會標示不同的資料類型代碼，適用於 OPAC、書標（貼在資料上）、紙本式目錄...等。以下為非書所使用的資料類型代碼表：

資料類型	識別代碼	資料類型	識別代碼
錄影帶(VIDEO)	MV	磁片(DISK)	CK
錄音帶(TAPE)	RT	微縮單片 (MICROFICHE)	MFC
雷射唱片(CD)	RD	微縮捲片(MICROFILM)	MFM
多媒體光碟 (CD-TITLE)	CD	VCD	VCD
幻燈片(SLIDE)	TS	DVD	DVD

索書號標示：

(A)資料類型(B)分類號(C)作者號(D)年代號(E)部冊號或複本

中文非書資料	西文非書資料
MV-錄影帶	MV-錄影帶
312.93-分類號	M3 .M6 -分類號
8265-作者號	S4-作者號
1990-年代號	1990-年代號
v.2-部冊號	v.2-部冊號

請依順序上述標示, 查找所需資料。

兩校區非書資料互借：

兩校區圖書館的非書資料可以互相調借使用，由於非書資料必須使用館內的機器設備且限館內閱覽，調借時必須填調借申請單，並與工作人員確認資料到館與可使用設備的時間，圖書館將不另行通知，請直接到館或來電洽詢。

注意事項：

1. 非書資料服務區因場地及設備有限，一律只開放本校教職員生及校友憑證借閱使用。
2. 非書資料服務區禁止攜帶書包（袋）入內，請將其置放於入口的置物櫃上，貴重物品則由個人自行保管。
3. 未經本館同意不得利用館內設備放映自備之非書資料，其餘相關之使用規定請見非書資料借閱服務規則。
4. 非書資料服務區內各項設備之操作請仔細閱讀座位上的操作說明，如有疑問請洽本服務區之工作人員。
5. 非書資料服務區內座位為讀者借閱本館非書資料時使用，不得做為一般閱覽自修座位。
6. 為維護環境清潔及尊重每位讀者，請勿在館內飲食及使用行動電話。