

資訊先鋒---

GOOGLE 新服務：『GOOGLE EARTH』

劉昫如

編者按：本期館訊在資訊新知中新增「資訊先鋒」的小單元，在此單元中會對各位讀者介紹時下最火、最流行的圖資相關新知，讓大家在資訊潮流的VIP中佔有一席之地。

一、 簡介

要進入時下最流行的網路世界，搜尋引擎是大多數人會選擇的入門，也因此各家搜尋引擎無不推陳出新，就是希望能吸引更多的使用者上門。位居搜尋引擎龍頭地位之一的 Google 在之前推出 Google Map 已經讓許多人感到驚奇不已，最近又新推出 Google Earth，其中超炫的 3D 地球儀加全世界地圖更是讓人耳目一新，以下就針對 Google Earth 的特色以及提供的功能來對大家做一個簡單的介紹。

二、 特色

Google Earth 最大的特色就是它的 3D 立體效果，它是採用 3D 地圖定位技術能夠把 Google Map 上的最新衛星圖片推向一個新水平。用戶可以在 3D 地圖上搜索特定區域，放大縮小虛擬圖片，還可以斜向的視角觀看地圖，另外也供部分地區建築物的 3D model，甚至利用這些資料還可以提供給使用者行車指南，其中包括了交通指南。對於兩個特定的地點可以為您列出需要經過哪些主要的街道和公路。最妙的是，在搜索得出結論之後，還可以觀察到

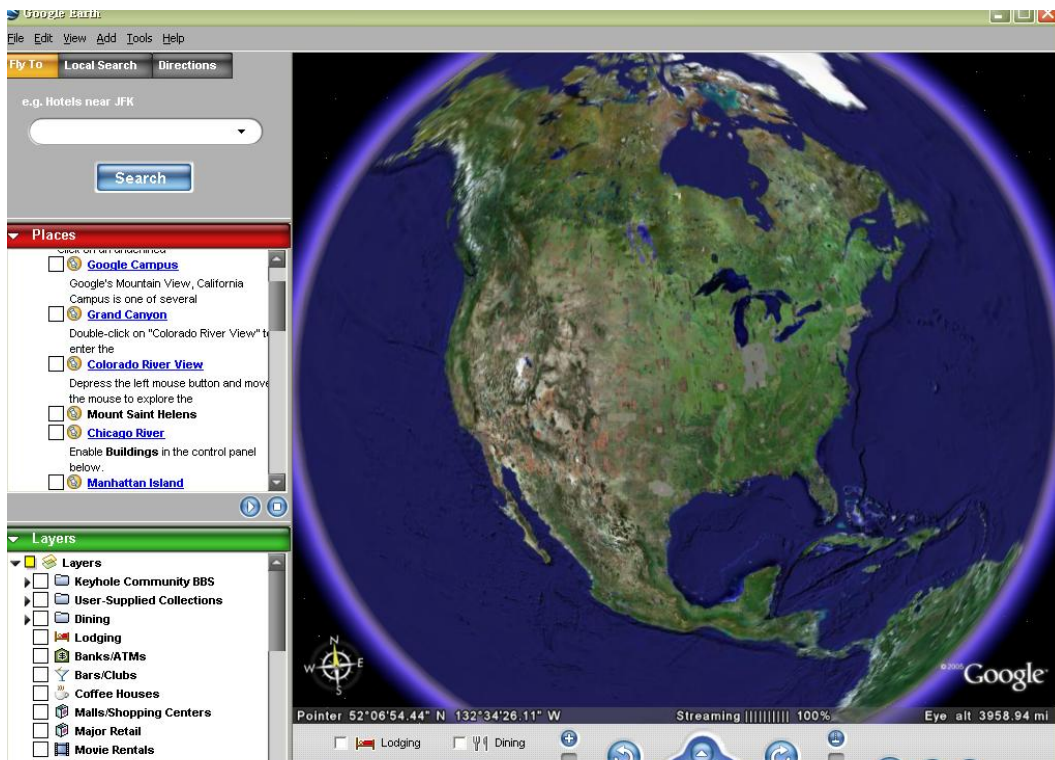
從起始點到目的地的三維視角旅程，就如同坐在車上經歷全程，實在不能不叫人歎為觀止！此外，Google Earth 還精心製作了一個特別選項——鳥瞰旅途，讓駕車人士的活力油然而生。

除了這些 3D 的視覺效果外，Google Earth 在某些城市提供了不同的細緻的資訊，在這些城市可以得到關於出行、餐飲、旅遊等各方面資訊的查詢。

驚訝這些神奇的功能嗎，跟著我們的介紹，一起進入 Google Earth 吧！

三、 主要功能介紹

使用 Google Earth 之前必須先去下載其專用的軟體，目前提供了三個版本：Google Earth、Google Earth Plus 以及 Google Earth Pro，其中 Google Earth 為免費的，（下載網址：<http://kh.google.com/download/earth/index.html>）安裝好軟體後，就可以進入 Google Earth 的奇幻世界。



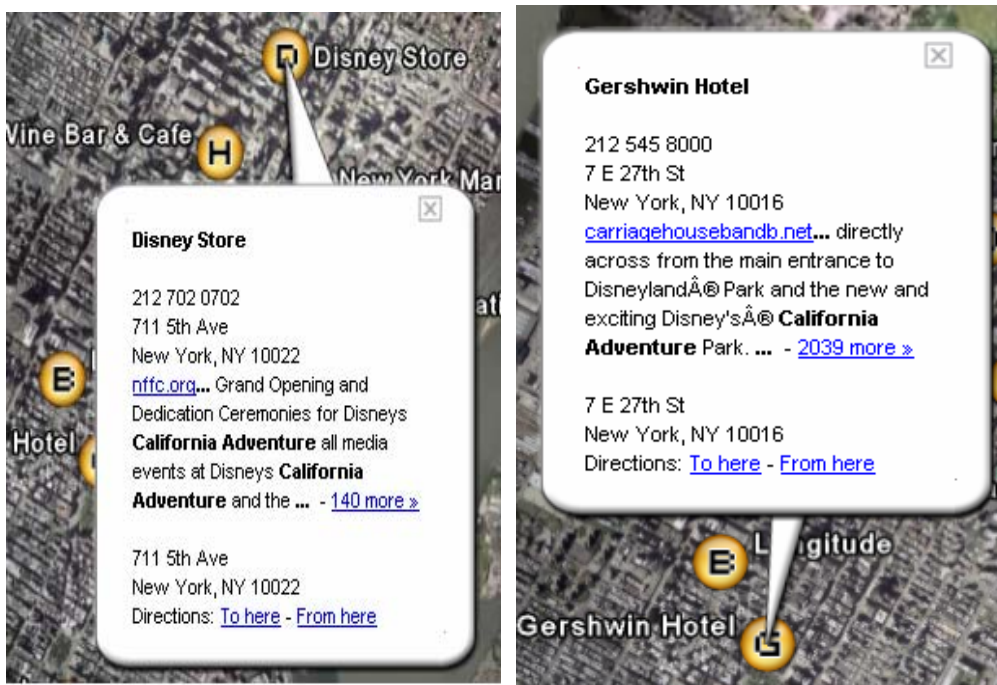
Google Earth 的畫面主要分成三塊，左方操作區、右方的顯示區以及右下方的操作面板區。

操作區又分成三種功能，查詢區、我的地區收藏夾、圖層。以下分別來介紹：

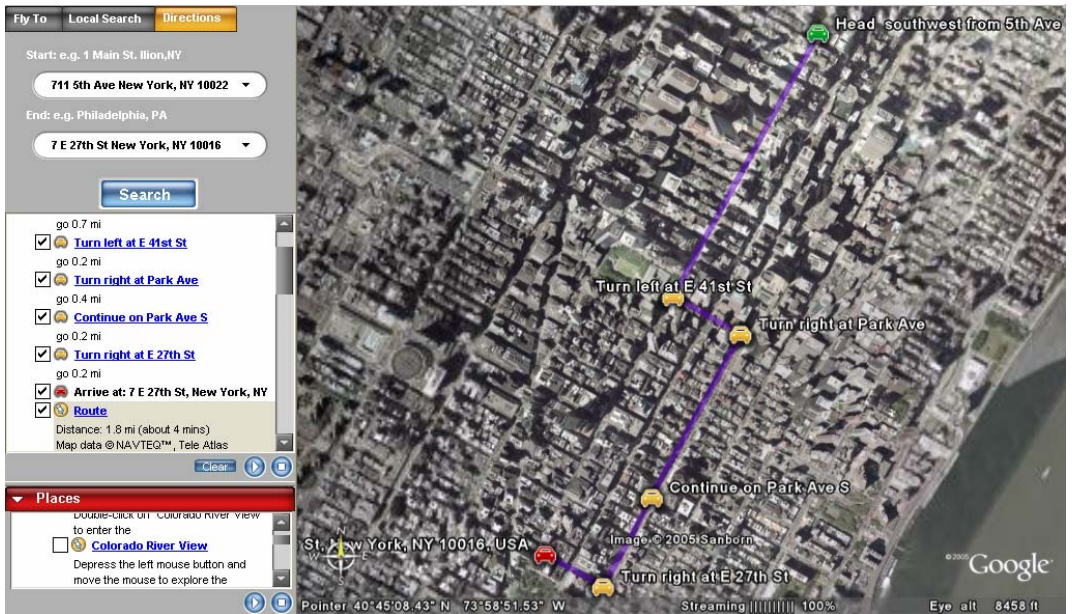
◆ 查詢區：



有 Fly To、Local Search 以及 Directions，其中 Fly To、Local Search，只要輸入要找的地名就會得到結果，要特別介紹的是 Directions，此功能可以顯示出兩地之間的交通路線。以搜尋「Disney Store」和「Gershwin Hotel」兩地為例，只要雙擊該地點就會出現該地的詳細資訊，如下圖所示



先選擇 Disney Store，並選擇”From here”，再選 Gershwin Hotel，選取”To here”，此時，我們在“Directions”中就看到，路線的起訖座標資訊已自動填入，點擊“Search”按鈕，行車交通路線一目了然。

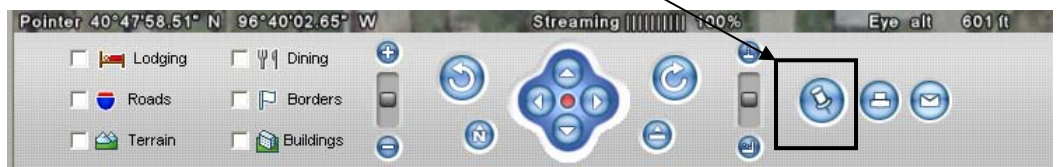


很酷吧，這樣只要在出門前把地圖找好，就可以一路順暢到達目的地了。

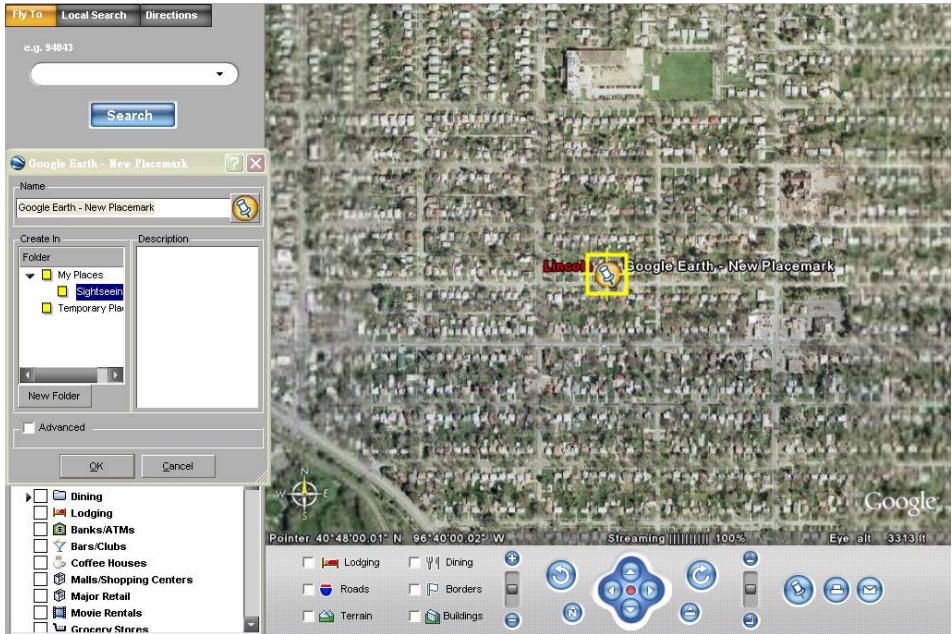
◆ 我的地區收藏夾

這個地標收藏夾，所有你感興趣的景觀、標誌，都可以保存在這裏，也可以在地標上標上自己熟悉的名稱。

使用右下方面版中的針筒圖示



在畫面左方就會出現「Google Earth-New Placemark」的輸入框，只要在 NAME 一欄中填入名稱，之後地標都會顯示出你輸入的字串。而且再下次重新開啟軟體時，會先出現你所標的位置。



◆ 圖層

圖層管理在畫面的左下方。主要是用勾選的方式。



在相關圖層選項前打上勾以後，地圖上就會有所顯示，其中有賓館、銀行、加油站、電影院、學校、超市、鐵路、機場、警察局、醫院、

監獄甚至 3D 建築物……等。下圖以芝加哥地區為例，看到 3D 建築物、教堂、地下水道……等，所提供的地區資訊非常詳盡。



當然，主要還是歐美地區的資料最齊全，目前台灣地區還沒有相關圖層可以顯示。

四、 結語

Google Earth 提供了許多令人驚嘆的功能，不過很可惜的是大多數的功能都只限於美洲或歐洲地區，而很多地區的地圖也並沒有更新得很快速，主要是因為 Google Earth 衛星照片均來自商用衛星「QuickBird」，該衛星每年都會拍攝大量高解析度城市照片，但要在拍攝三年後，才會把照片提供給 Google 公司，而 Google 公司也要在拿到照片後大概一年，才會公佈出來，所以其地圖的顯示可能跟當下的情況已經有所出入，這是在使用上需要注意的。（作者係本校推廣組組員）